



I FATTI NOSTRI



I FATTI NOSTRI SPECIAL

Questo numero è incentrato sulla presentazione di una nostra nuova soluzione termica per la saldatura dei metalli

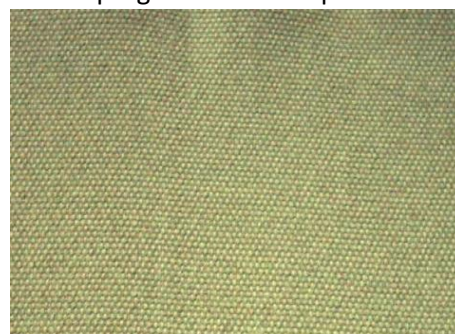
GC1000 +SRV mix – GC1000 SRV

GC1000 SRV è un tessuto di vetro voluminizzato impregnato con un particolare trattamento anti slip e antisfilacciamento , mix tra Vermiculite, calcio silicato e silice colloidale acquosa SIO₂ – Ludox® HS 30.

Rispetto al prodotto tradizionale a base di vermiculite GC1000 FX1000 , GC1000 SRV ha un migliore aggrappaggio ai refrattari e alle murature e una migliore stabilità dimensionale fino a 1000°C

Applicazione:

- Per compensatori negli impianti industriali
- Per coperte e cuscini dei saldatori



Sempre per le applicazioni di saldatura dei metalli presentiamo un nuovo prodotto in nastro di nuova concezione:

DW501 – PLASMA TAPE

DW 501 è un nastro di mascheratura a base di gomma siliconica, tessuto di vetro, alluminio , studiato per severe applicazioni incluse le verniciature HVOF (High velocity Oxy Fuel), le operazioni di metallizzazione al plasma e la saldatura .

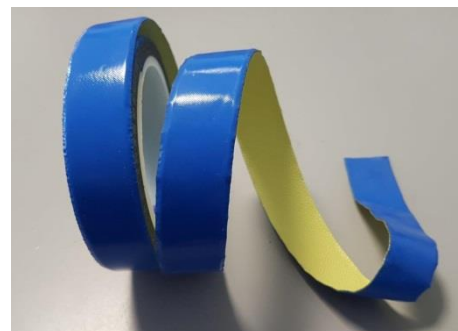
Il sistema adesivo, a base silicone, assicura ottimi risultati alle alte temperature fino a 260°C

Ottima capacità di adattamento alle più complesse forme sia nell'industria dei metalli sia nell'industria aeronautica.

Applicazione : O4 FIRE WELDING

Per maggiori informazioni consultare il nostro sito www.basff.it o contattare mauriziopoggi@basff.it

BASFF THERMAL ENGINEERING SRL
Fax 030-2148090 Mail : info@basff.it Web: www.basff.it



I FATTI NOSTRI SPECIAL propongono la conoscenza in abbinamento tra prodotti innovativi ad alta tecnologia di nostri nuovi partners del settore termoelettrico e le nostre specialità: verranno proposti all'acquisto a prezzi speciali tali da favorirne la prova pratica e poter quindi avere i Vostri graditi pareri